



防爆产品选型表 PRODUCT SELECTION TABLE

科技美化生活 创新引领未来
Science and technology beautify life,
innovation leads the future

www.qitaifb.com

浙江企泰防爆电器有限公司
ZHEJIANG QITAI EXPLOSION-PROOF ELECTRIC CO.



科技美化生活 创新引领未来

—— 企泰“科技成就未来”

企泰知道：是优秀的人才创造了优秀的产品和服务，所以企泰视人才为保持企业竞争力的重要因素，重视人才并重视培养和发掘人才，是企泰人力资源管理的核心。企泰建立了完善的培训体系，投入大量资金，在物质与精神上给员工以激励并因此形成富有活力的企业文化，使企业的凝聚力得以提升！企泰的产品研发中心汇集了众多优秀的防爆专业技术人才，专注于新产品的开发研制和改进提高，致力于企泰的防爆产品品种更多，更广泛，更适应顾客的使用要求。





Brief Introduction 企业简介

浙江企泰防爆电器有限公司是专业生产煤矿机电产品的生产厂家，公司拥有专业技术水平的生产员工和工程技术人员。公司主营：煤矿用高、低压隔爆型电缆连接器、机车灯、电缆滚架及各种电缆引入连接装置。

本公司生产的矿用隔爆型高、低压系列电缆连接器属先进的电源进线、出线、电缆终端间连接等新产品，可为国外进口设备配套使用，自从投放市场以来，使用运转良好。性能稳定使用安全维护方便等优点深受各矿区、电器开关配套厂家的好评、推荐，产品已进入全国各大型矿区，适用于进口、国产组合多回路开关、电机、采煤机、刮板机、转载机、移变变频器等设备电源输入、输出、闭锁、照明、多芯信号控制及电缆间终端连接等设备配套，同时为用户解决开发小批量新产品进入市场为用户服务。

为确保产品质量，严格按照GB3836-2010、MA/T947-2005、JB5350-1991等国家强制性标准组织生产。公司拥有各种先进的生产加工、检测设备和完善的质量管理保障体系。产品均获得国家主管部门颁发的防爆合格证、防爆产品安全标志准用证和工业产品生产许可证。

本公司的宗旨是：兼取众长、追求卓越、科学管理、争创一流；在激烈的市场竞争中，质量已成为非价值竞争的重要手段以质量求信誉、求市场。使我们超越对手赢得效益。顾客对产品的满意是我们追求的最高目标。创品牌、树形象，不断吸取国内外先进技术和手段，与国际市场接轨，提高企业的竞争能力，以适应市场经济的发展。我们热忱期望与你携手并进，合作共赢。

矿用产品
安全标志证书
》》》



Certification

产品目录

矿用隔爆型高压电缆连接器	LBG1-500/3.3	-----
矿用隔爆型高压电缆连接器	LBG4-630/10	-----
矿用隔爆型高压电缆连接器	LBG5-500/6	-----
矿用隔爆型高压电缆连接器	LBG7-800/3.3	-----
矿用隔爆型电缆连接器	LBD1-400/1140	-----
矿用隔爆型电缆连接器	LBD2-100/1140	-----
矿用隔爆型电缆连接器	LBD3-315/127	-----
矿用隔爆型电缆连接器	LBD5-25/250	-----
矿用隔爆型电缆连接器	LBD5-63/660(380)	-----
矿用隔爆型电缆连接器	LBD5-100/1140	-----
矿用隔爆型电缆连接器	LBD6-125/1140	-----
矿用隔爆型电缆连接器	LBD6-250/1140	-----
矿用隔爆型电缆连接器	LBD7-630/1140	-----
矿用隔爆型电缆连接器	LBD1-400/1140	-----
矿用隔爆型机车灯	DGY1-50/24、DGY2-20/24	-----
电缆滚架		-----
YB型矿用电缆引入装置附件		-----
GL-PVC (WC) 挂接式电缆挂钩		-----



◇用途

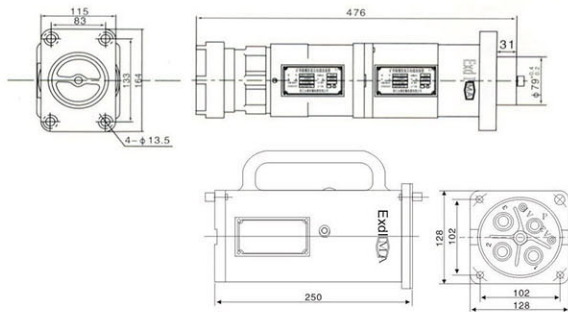
LBG1-500/3.3型矿用隔爆型高压电缆连接器适用于煤矿井下及周围有煤尘、甲烷等爆炸性混合气体的环境中，可与引进设备开关箱、组合开关、负荷开关及国产大功率开关、引接配套使用。在交流电压3.3KV、频率50Hz线路中，作为高压组合开关、负荷开关、变压器等电源进线、出线，与电缆连接耦合装置。

◇结构特征

连接器分别由插头部件和插座部件两个主体部件组成。插座部件安装在设备上，由插头部件与电缆安装后，插入插座，用螺栓固定，将馈电输入需提供电源的设备上。

连接器具有绝缘性能高、插接快捷、操作方便、灵活可靠等特点，是目前国内最先进的矿用电缆连接器，适用于易燃、易爆、作业环境差的工作场所。

连接器外壳采用锡青铜铸造，具有较强的防锈和耐磨耐腐蚀性能。连接器绝缘件采用高性能、优良、稳定可靠的绝缘材料压制而成。



LBG1-500/3.3

◇技术参数

额定电压	3.3KV
额定电流	500A
频率	50Hz
安装方式	固定安装式
工作制	长期工作
配用电缆截面	35-185mm ²



◇用途

LBG4-630/10型矿用隔爆型高压电缆连接器适用于煤矿井下及周围有爆尘、甲烷等爆炸性混合气体的环境中，可与引进高压设备开关箱、变压器、负荷开关及国产大功率开关、移变高压终端连接配套使用。

在交流电压10KV、频率50Hz线路中，作为高压组合开关、负荷开关、变压器或电源输入、输出，也可作电缆与电缆间连接耦合装置。

◇结构特征

连接器分别由插头部件和插座部件两个主体部件组成。插座部件安装在设备上，插头部件与电缆安装后，由三根连接导电杆通过专用橡胶密封圈插入插座，用螺栓固定。将馈电输入需提供电源的设备上。另外可用两个插头部件相对连接起电缆间连接耦合装置使用。

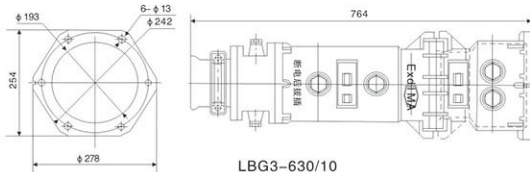
插头部件与电缆安装后，必须用专用环氧树脂浇注剂填料通过灌注口灌满插头插座部件内腔空间，待固化后方可使用。连接器电缆引入装置有螺旋式与压条式两种，以备选用。

连接器具有绝缘性能高、插接快捷、操作方便、灵活可靠等特点，是目前国内最先进的矿用电缆连接器，适用于易燃、易爆、作业环境差的工作场所。

连接器外壳采用锡青铜铸造，具有较强的防锈和耐磨耐腐蚀性能。连接器绝缘件采用高性能、优良、稳定可靠的绝缘材料压制而成。

◇技术参数

额定电压	10KV
额定电流	630A
频率	50Hz
安装方式	固定安装式
工作制	长期工作
配用电缆截面	35-185mm ²



LBG3-630/10



◇用途

LBG5-500/6型矿用隔爆型高压电缆连接器适用于煤矿井下及周围有爆尘、甲烷等爆炸性混合气体的环境中,可与引进高压设备开关箱、变压器、组合开关、负荷开关及国产大功率开关、移变终端等作为引接配套使用,在交流电压6KV、频率50Hz线路中,作为高压组合开关、负荷开关、变压器等电源进线、出线电缆连接,也可作为电缆间连接耦合装置使用。

◇结构特征

连接器由插头部件和插座部件两个主体部件组成,插座部件安装在设备上,插头部件安装电缆后,由三根连接导电杆通过专用橡胶密封圈插入插座部件,用螺栓固定,将馈电输入需提供电源的设备上;用于电缆间连接耦合装置时由两个插头部件用由三根连接导电杆通过专用橡胶密封圈对接组成,用螺栓固定。

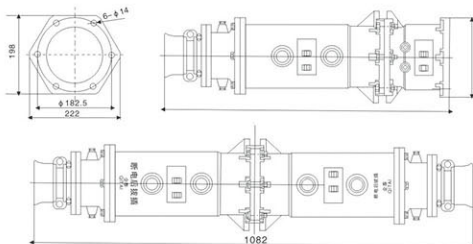
插头部件安装电缆后,必须用专用环氧树脂浇注剂填料通过灌注口灌满插头内腔空间,待固化后方可使用。连接器电缆引入装置有压套式与压条式两种,以备使用。

连接器具有绝缘性能高,插接方便,灵活可靠等特点,是目前国内最先进的矿用电缆连接器,适用于易燃、易爆、作业环境差的工作场所。

连接器外壳采用锡青铜铸造,具有较强的防锈和耐磨耐腐蚀性能。连接器绝缘件采用高性能、优良、稳定可靠的绝缘材料压制而成。

◇技术参数

额定电压	6KV
额定电流	500A
频率	50Hz
安装方式	固定安装式
工作制	长期工作
配用电缆截面	35-185mm ²



LBG5-500/6连接器插头



LBG5-500/6型电缆连接器
连接导电杆组件



LBG5-500/6连接器插座



LBG5-500/6型电缆连接器
电缆引入装置(螺旋式)



LBG5-500/6型电缆连接器
橡胶密封圈连接装置



LBG5-500/6型电缆连接器
电缆引入装置(压条式)

◇用途

LBG7-800/3.3型矿用隔爆型高压电缆连接器适用于煤矿井下及周围有煤尘、甲烷等爆炸性混合气体的环境中，可与引进设备、开关箱、及国产组合开关、电机等电器设备配套使用。在交流50Hz线路中，作为组合开关或电机等电源进线、出线电缆连接，也可作电缆间接连接耦合装置。

◇结构特征

连接器分别由插头部件和插座部件两个主体部件组成。插座部件与电缆安装后，由三根连接导电杆通过专用橡胶密封圈插入插座，用螺栓固定。将馈电输入需提供电源的设备上。另外可用两个插头部件相对连接作为作为电缆间接耦合作用。

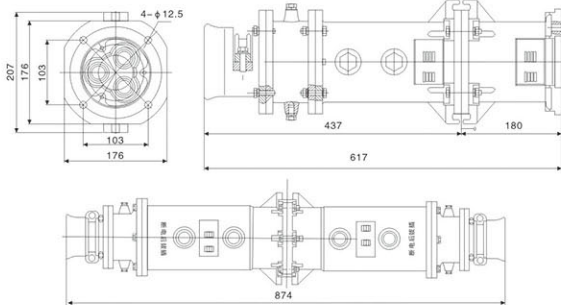
插头部件与电缆安装后，必须用专用环氧树脂冷浇剂填料通过灌注口灌满插头内腔空间，待固化后方可使用。

连接器具有绝缘性能高、插接快捷、操作方便、灵活可靠等特点，是目前国内最先进的矿用电缆连接器，适用于易燃、易爆、作业环境差的工作场所。

连接器外壳采用锡青铜铸造，具有较强的防锈和耐磨耐腐蚀性能。连接器绝缘件采用高性能、优良、稳定可靠的绝缘材料压制而成。

◇技术参数

额定电压	3.3KV
额定电流	500A
频率	50Hz
安装方式	固定安装式
工作制	长期工作
配用电缆截面	35-185mm ²



LBG7-800/3.3连接器插头



LBG7-800/3.3型电缆连接器
连接导电杆组件



LBG7-800/3.3连接器插座



LBG7-800/3.3型电缆连接器
电缆引入装置（螺旋式）



LBG7-800/3.3型电缆连接器
橡胶密封圈连接装置



LBG7-800/3.3型电缆连接器
电缆引入装置（压条式）

◇用途

LBD1-400/1140型矿用隔爆型电缆连接器适用于煤矿井下及周围有煤尘、甲烷等爆炸性混合气体的环境中，可与引进设备开关箱、及国产组合开关、电机等电器设备配套使用。在交流电压1140V、频率50Hz线路中，作为组台开关或电机等电源进线、出线，与电缆连接耦合装置。

◇结构特征

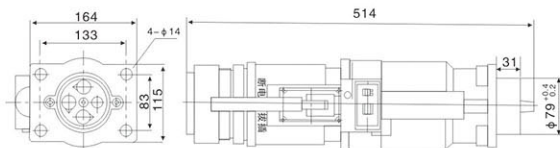
连接器分别由插头部件和插座部件两个主体部件组成。插座部件安装在设备上，由插头部件与电缆安装后，插入插座，用手柄顺时针摇紧连接后，将插座体侧面内六角紧定螺钉锁紧固定，将馈电输入需提供电源的设备上。

连接器具有绝缘性能高、插接快捷、操作方便、灵活可靠等特点，是目前国内最先进的矿用电缆连接器，适用于易燃、易爆、作业环境差的工作场所。

连接器外壳采用锡青铜铸造，具有较强的防锈和耐磨耐腐蚀性能。连接器绝缘件采用高性能、优良、稳定可靠的绝缘材料压制而成。

◇技术参数

额定电压	1140V
额定电流	400A
频率	50Hz
安装方式	固定安装式
工作制	长期工作
配用电缆截面	35-120mm ²



LBD1-400/1140



LBD1-400/1140连接器插头



LBD1-400/1140连接器插座



LBD1-400/1140型电缆
连接器插头绝缘体



LBD1-400/1140型电缆
连接器插头接线柱组件



LBD1-400/1140型电缆
连接器插座接线柱组件



LBD1-400/1140型电缆
连接器插座绝缘体

◇用途

LBD2-100/1140型矿用隔爆型电缆连接器适用于煤矿井下及周围有煤尘、甲烷等爆炸性混合气体的环境中，可与引进设备开关箱、组合开关、负荷开关及国产组合开关、引接配套使用。在交流电压1140V、频率50Hz线路中，作为组合开关附属出线与电缆连接耦合装置。

◇结构特征

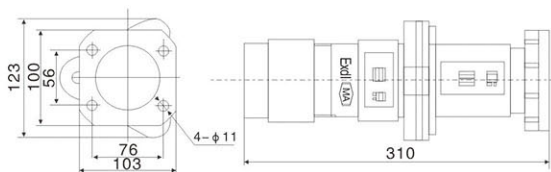
连接器分别由插头部件和插座部件两个主体部件组成。插座部件安装在设备上。由插头部件与电缆安装后，插入插座，用螺栓固定，将馈电输入需提供电源的设备上。

连接器具有绝缘性能高、插接快捷、操作方便、灵活可靠等特点，是目前国内最先进的矿用电缆连接器，适用于易燃、易爆、作业环境差的工作场所。

连接器外壳采用锡青铜铸造，具有较强的防锈和耐磨耐腐蚀性能。连接器绝缘件采用高性能、优良、稳定可靠的绝缘材料压制而成。

◇技术参数

额定电压	1140V
额定电流	100A
频率	50Hz
安装方式	固定安装式
工作制	长期工作
配用电缆截面	16~35mm ²



LBD2-100/1140



LBD2-100/1140连接器插头



LBD2-100/1140连接器插座

◇用途

LBD3-315/127型矿用隔爆型电缆连接器适用于煤矿井下及周围有煤尘、甲烷等爆炸性混合气体的环境中，可与引进设备、开关箱、及国产组合开关、电机等电器设备配套使用。在交流50Hz线路中，作为组合开关或电机等电源进线、出线电缆连接，也可作电缆间连接耦合装置。

◇结构特征

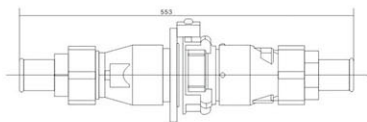
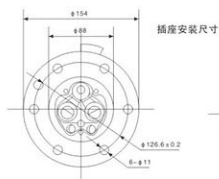
连接器分别由插头部件和插座部件两个主体部件组成。插座部件安装在用电设备上，由插头部件与电缆安装后，插入插座旋紧，将馈电输入需提供电源的设备上。或插座部件安装电缆和安装电缆的插头部件对接，组成耦合连接器使用。

连接器具有绝缘性能高、插接快捷、操作方便、灵活可靠等特点，是目前国内最先进的矿用电缆连接器，适用于易燃、易爆、作业环境差的工作场所。

连接器外壳采用锡青铜铸造，具有较强的防锈和耐磨耐腐蚀性能。连接器绝缘件采用高性能、优良、稳定可靠的绝缘材料压制而成。

◇技术参数

额定电压	127V
额定电流	315A
频率	50Hz
安装方式	固定安装式
工作制	长期工作
配用电缆截面	35-150mm ²



LBD3-315/127连接器

◇用途

LBD5-25/250型矿用隔爆型电缆连接器适用于煤矿井下及周围有煤尘、甲烷等爆炸性混合气体的环境中，可与引进设备开关箱、组合开关、电器设备、变压器、输出控制和照明等引接装置。

◇结构特征

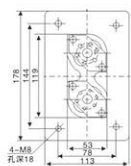
连接器分别由插头部件和插座部件两个主体部件组成（其中有二芯、三芯和二联体、三联体）。插座部件安装在机台或设备上，由插头部件与电缆安装后，插入插座，用螺栓固定，将馈电输入需提供电源的设备上。

连接器具有绝缘性能高、插接快捷、操作方便、灵活可靠等特点。是目前国内最先进的矿用电缆连接器，适用于易燃、易爆、作业环境差的工作场所。

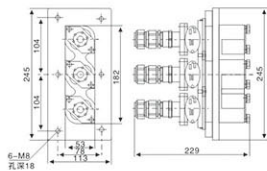
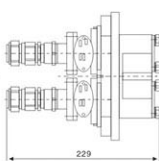
连接器外壳采用锡青铜铸造，具有较强的防锈和耐磨耐腐蚀性能。连接器绝缘件采用高性能、优良、稳定可靠的绝缘材料压制而成。

◇技术参数

额定电压	250V
额定电流	100A
频率	50Hz
安装方式	固定安装式
工作制	长期工作
配用电缆截面	16~35mm ²



LBD5-25/250(二联体)



LBD5-25/250(三联体)



LBD5-25/250型电缆连接器插头组件（二芯）



LBD5-25/250型电缆连接器插头组件（二芯二联体）



LBD5-25/250型电缆连接器插头组件（三芯）



LBD5-25/250型电缆连接器插头组件（三芯二联体）



LBD5-25/250型电缆连接器插头组件（二芯）



LBD5-25/250型电缆连接器插头组件（二芯三联体）



LBD5-25/250型电缆连接器插头组件（三芯）



LBD5-25/250型电缆连接器插头组件（三芯三联体）

◇用途

LBD5-63/660(380)型矿用隔爆型电缆连接器适用于煤矿井下及周围有煤尘、甲烷等爆炸性混合气体的环境中，可与引进设备、开关箱、及国产组合开关、电机等电器设备配套使用。在交流50Hz线路中，作为组合开关或电机等电源进线、出线电缆连接，也可作电缆间连接耦合装置。

◇结构特征

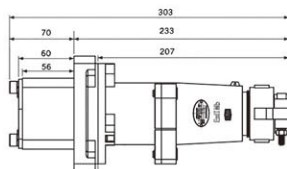
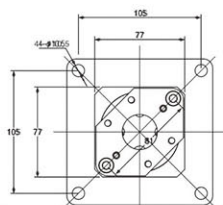
连接器分别由插头部件和插座部件两个主体部件组成。插座部件安装在用电设备上，由插头部件与电缆安装后，插入插座，用螺栓固定，将供电输入需提供电源的设备上。

连接器具有绝缘性能高、插接快捷、操作方便、灵活可靠等特点，是目前国内最先进的矿用电缆连接器，适用于易燃、易爆、作业环境差的工作场所。

连接器外壳采用锡青铜铸造，具有较强的防锈和耐磨耐腐蚀性能。连接器绝缘件采用高性能、优良、稳定可靠的绝缘材料压制而成。

◇技术参数

额定电压	660V
额定电流	63A
频率	50Hz
安装方式	固定安装式
工作制	长期工作
配用电缆截面	16-50mm ²



LBD5-63/660(380)连接器

◇用途

LBD5-100/1140型矿用隔爆型电缆连接器适用于煤矿井下及周围有煤尘、甲烷等爆炸性混合气体的环境中，可与引进设备、开关箱、及国产组合开关、电机等电器设备配套使用。在交流50Hz线路中，作为组合开关或电机等电源进线、出线电缆连接，也可作电缆间连接耦合装置。

◇结构特征

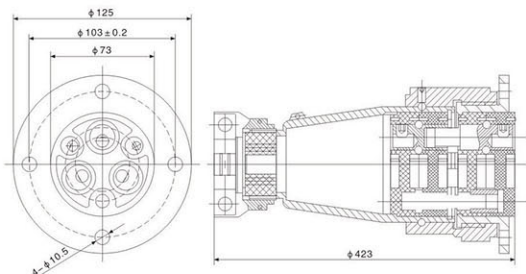
连接器分别由插头部件和插座部件两个主体部件组成。插座部件安装在用电设备上，由插头部件与电缆安装后，插入插座，将馈电输入需提供电源的设备上。

连接器具有绝缘性能高、插接快捷、操作方便、灵活可靠等特点，是目前国内最先进的矿用电缆连接器，适用于易燃、易爆、作业环境差的工作场所。

连接器外壳采用锡青铜铸造，具有较强的防锈和耐磨耐腐蚀性能。连接器绝缘件采用高性能、优良、稳定可靠的绝缘材料压制而成。

◇技术参数

额定电压	1140V
额定电流	100A
频率	50Hz
安装方式	固定安装式
工作制	长期工作
配用电缆截面	25-35mm ²



LBD5-100/1140连接器90°



LBD5-100/1140连接器法兰式

◇用途

LBD6-125/1140型矿用防爆型电缆连接器适用于煤矿井下及周围有煤尘、甲烷等爆炸性混合气体的环境中，可与引进设备开关箱、组合开关、负荷开关及国产大功率开关，移变终端、锚杆机等作为引接配套使用，在交流电压1140V、频率50Hz线路中，作为组合开关、负荷开关、变压器等电源进线、出线电缆连接使用。

◇结构特征

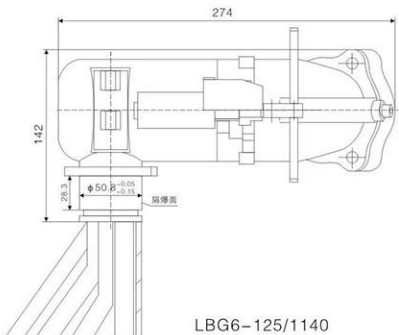
连接器由插头部件和插座部件两个主体部件组成。插座部件必须用专用环氧树脂冷浇剂填料灌满插座内腔空间，待固化后方可使用。90°插座部件安装在设备上，插头部件安装电缆后插入插座部件，用插座部件的压块卡住插头部件，旋转旋杆固定，将馈电输入需提供电源的设备上。

连接器具有绝缘性能高，插接方便，灵活可靠等特点，是目前国内最先进的矿用电缆连接器，适用于易燃、易爆、作业环境差的工作场所。

连接器外壳采用锡青铜铸造，具有较强的防锈和耐磨耐腐蚀性能。连接器绝缘件采用高性能、优良、稳定可靠的绝缘材料压制而成。

◇技术参数

额定电压	1140V
额定电流	25A
频率	50Hz
安装方式	固定安装式
工作制	长期工作
配用电缆截面	25-50mm ²



LBD6-125/1140型电缆连接器插座



LBD6-125/1140型电缆连接器插头

◇用途

LBD6-250/1140型矿用隔爆型电缆连接器适用于煤矿井下及周围有煤尘、甲烷等爆炸性混合气体的环境中，可与引进设备乳化泵、开关箱、及国产组合开关、电机等电器设备配套使用。再交流50Hz线路中，作为组合开关或电机等电源进线、出线。与电缆连接耦合装置。

◇结构特征

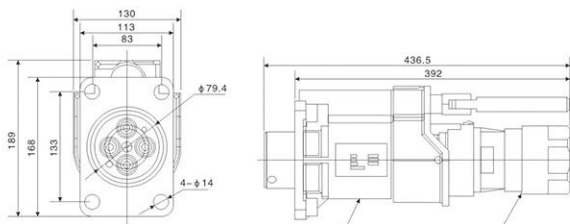
连接器分别由插头部件和插座部件两个主体部件组成。插座部件安装在设备上，由插头部件与电缆安装后插入插座，用手柄顺时针拧紧连接后，将插座体侧面内六角螺钉对准内部铜套凹槽锁紧固定，将馈电输入需提供电源的设备上。

连接器具有绝缘性能高、插接快捷、操作方便、灵活可靠等特点，是目前国内最先进的矿用电缆连接器，适用于易燃、易爆、作业环境差的工作场所。

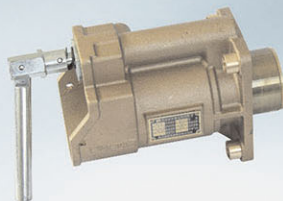
连接器外壳采用锡青铜铸造，具有较强的防锈和耐磨耐腐蚀性能。连接器绝缘件采用高性能、优良、稳定可靠的绝缘材料压制而成。

◇技术参数

额定电压	1140V
额定电流	250A
频率	50Hz
安装方式	固定安装式
工作制	长期工作
配用电缆截面	35-70mm ²



LBD6-250/1140连接器插头



LBD6-250/1140连接器插座

◇用途

LBD7-630/1140型矿用隔爆型电缆连接器适用于煤矿井下及周围有煤尘、甲烷等爆炸性混合气体的环境中，可与引进设备、开关箱、及国产组合开关、电机等电器设备配套使用。在交流50Hz线路中，作为组合开关或电机等电源进线、出线电缆连接，也可作电缆间连接耦合装置。

◇结构特征

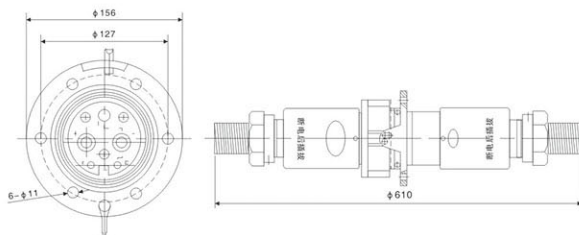
连接器分别由插头部件和插座部件两个主体部件组成。插座部件安装在用电设备上，由插头部件与电缆安装后，插入插座旋紧，将馈电输入需提供电源的设备上。或插座部件安装电缆和安装电缆的插头部件对接，组成耦合连接器使用。

连接器具有绝缘性能高、插接快捷、操作方便、灵活可靠等特点，是目前国内最先进的矿用电缆连接器，适用于易燃、易爆、作业环境差的工作场所。

连接器外壳采用锡青铜铸造，具有较强的防锈和耐磨耐腐蚀性能。连接器绝缘件采用高性能、优良、稳定可靠的绝缘材料压制而成。

◇技术参数

额定电压	630V
额定电流	1140A
频率	50Hz
安装方式	固定安装式
工作制	长期工作
配用电缆截面	35-120mm ²



LBD7-630/1140连接器插头



LBD7-630/1140连接器插座

◇用途

DGY1-50/24、DGY2-20/24型矿用隔爆型机车灯适用于干燥矿井下及周围有煤尘、甲烷等爆炸混合气体的环境中，是煤矿井下防爆运输机车照明的专用灯具。

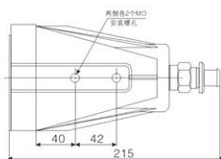
◇结构特征

DGY1-50/24防爆机车灯由前盖、壳体、透明钢化玻璃、连体灯、灯架、接线端子等组成。适用电压为12V、24V，额定功率50W。防爆灯前盖、壳体采用锡青铜铸造，具有较强的防锈和耐腐蚀性能，同时具有体积小、亮度高、拆装维修方便等优点。

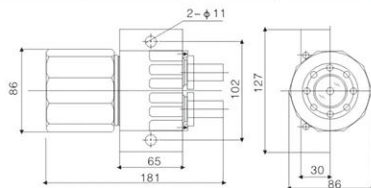
DGY2-20/24型防爆机车灯由灯架组件、灯座组件、压帽组件等组成，适用电压24V，额定功率20W，采用冷发射定向卤素灯光源，前压帽组件内带有低功耗LED指示灯。主体灯座采用锡青铜铸造，具有较强的防锈和耐腐蚀性能，同时具有体积小、亮度高、拆装方便等优点。

◇技术参数

型号	额定电压 V	额定功率 W	频率 Hz	安装方式	工作制	照射距离 m	灯具照度 lx
DGY1-50/24	12-24	50	50	固定安装方式	长期工作制	≥40	≥2
DGY2-20/24	24	20	50	固定安装方式	长期工作制	≥20	≥2



DGY1-50/24



DGY2-20/24



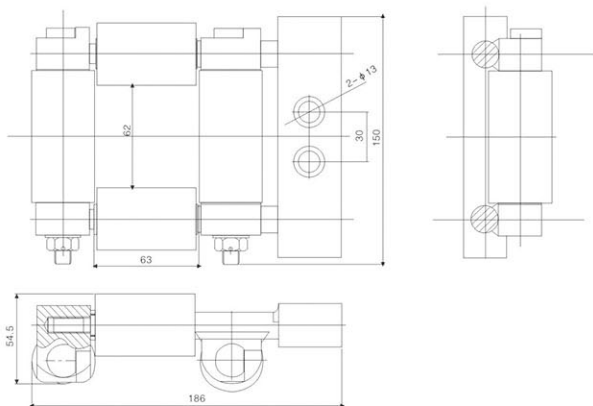
DGY1-50/24型矿用防爆机车灯



DGY2-20/24型矿用防爆机车灯

◇用途

电缆滚架安装在梭车上架设电缆，上下左右四向各配有滑轮。适用外径小于 $\phi 60$ 的各种电缆穿入、减少电缆移动阻力。保护电缆表面不受摩擦损伤，使用方便，拆装快捷。



梭车电缆滚架

◇用途

Yb型矿用隔爆型电缆引入装置适用于煤矿井下及周围有煤尘、甲烷等爆炸性混合气体的环境中，可与引进设备开关箱、组合开关、负荷开关及移变终端、锚杆机等作为电源进线、出线电缆连接配套使用。

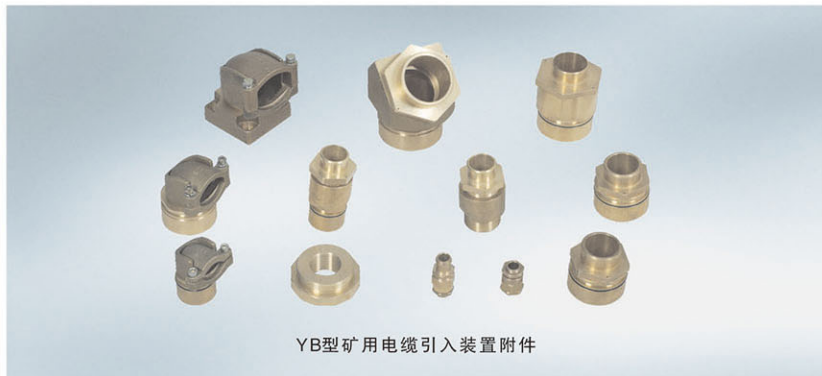
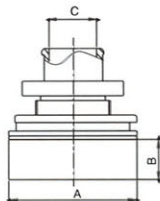
◇结构特征

矿用电缆引入装置全部采用锡青铜制造，具有较强的防锈和耐磨耐腐均性能。内有专用横胶密封圈封闭保护，具有较高的防护等级。矿用电缆引入装置安装在设备上，电缆通过引入装置进出设备，起到连接作用。矿用电缆引入装置多种非标规格，以供选用，或提出要求定制。矿用电缆引入装置具有安装方便，安全可靠等特点，应用广泛。

◇技术参数

单位: mm

序号	型号	安装外圆 A外径	B安装长度	可配装电缆 C最大外径	备注	序号	型号	安装外圆 A外径	B安装长度	可配装电缆 C最大外径	备注
1	YB01-001	82.5	26.5	30		17	YB01-017	95.2	26.5	66	
2	YB01-002	63.5	26.5	30		18	YB01-018	82.5	26.5	33	
3	YB01-003	2"~12	25.4	33	螺纹	19	YB01-019	63.5	19	33	
4	YB01-004	50.8	26.4	23		20	YB01-020	50.8	26.5	13	
5	YB01-005	76.2	26.4	27		21	YB01-021	98.4	23	34	
6	YB01-006	76.2	26.5	42		22	YB01-022	63.5	18	45	
7	YB01-007	76.2	26.5	42		23	YB02-001	63.9	25.4	32	
8	YB01-008	63.5	26.5	11		24	YB02-002	63.9	25.4	23	
9	YB01-009	95.2	25.2	66		25	YB02-003	M20×1.5	14	11	
10	YB01-010	82.5	26.5	48		26	YB02-004	M20×1.5	14	11	
11	YB01-011	82.5			堵头	27	YB02-005	M20×1.5	13	14	
12	YB01-012	62.5			堵头	28	YB02-006	50.8	26.5	17	
13	YB01-013	50.8			堵头	29	YB02-007	50.8	27	33	
14	YB01-014	63.5	26.5	30		30	YB02-008	76.2	26.5	44	
15	YB01-015	95.2	26.5	42		31	YB02-009	63.5	27	44	
16	YB01-016	76.2	26.5	30							



YB型矿用电缆引入装置附件

◇用途

GL-PVC(WX)系列挂接式电缆挂钩可根据所架设电缆的根数灵活使用，在架设、撤除、增加、更换电缆时能达到省时、省工、省力。是目前矿山架设电缆时极为理想的架设附件。

◇结构特征

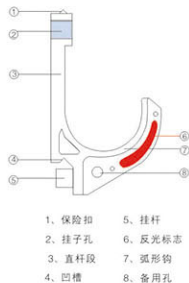
阻燃、抗静电—挂钩的抗静电及阻燃成分均匀分布在挂钩本体内部，因而抗静电及阻燃性能指标不会因使用时间而受到影响，抗静电及阻燃性能均符合煤矿行业标准，适用于井下易燃、易爆的工作场所。可替代传统用钢材制作电缆挂钩及相应的支承件，适用于矿山、地面及地下通道架设电缆，尤其适用于煤矿井下架设电缆。

质轻、安装方便—挂钩密度小、重量轻、成本低、运输、安装方便，用在井下安装时不仅能降低工人劳动强度，提高工作效率，而且工程综合造价低。

抗老化、耐腐蚀—挂钩抗老化性能好，不易脆化，具有良好的韧性，吸收冲击力。使用寿命长—在正常条件下使用，寿命可达到50年。

◇技术参数

型号(编号)	所挂电缆最大规格(mm²)	所挂电缆最大外径(mm²)	最大承重重量(kg)
矿用电缆钢丝挂钩	通讯电缆	18	180
GL-PVC 18×115×41(WX-86/8-18)	30×8	18	180
GL-PVC 28×118×49(WX-86/10-28)	3×10	28	170
GL-PVC 38×140×65(WX-86/16-38)	3×16	38	170
GL-PVC 50×156×76(WX-86/35-50)	3×35	50	160
GL-PVC 58×158×86(WX-86/70-58)	3×70	58	160
GL-PVC 68×170×98(WX-86/95-68)	3×95	68	160
GL-PVC 76×181×105(WX-86/185-80)	3×185	78	160
GL-PVC 93×218×123(WX-86/240-100)	3×240	95	160
WX86/挂接头			180



GL-PVC(WX)系列挂接式电缆挂钩



公司官方网站

- 本公司所包含内容，本公司拥有最终解释权，更多详细资料敬请垂询
- 本公司工程技术人员将竭诚为您服务，图片与实物若有出入，请以实物为准
- 产品不断研发、技术持续创新……
- 未经许可，禁止全部或部分复制
- 如有变更，届时恕不另行通知，衷心希望本手册能给您带来方便

浙江企泰防爆电器有限公司

ZHEJIANG QITAI EXPLOSION-PROOF ELECTRIC CO.

地址：浙江省乐清市翁垟工业区镇北大街128号

电话：0577-62817288 62825516

传真：0577-62825517

E-mail: qitaie@126.com

<http://www.qitaifb.com>